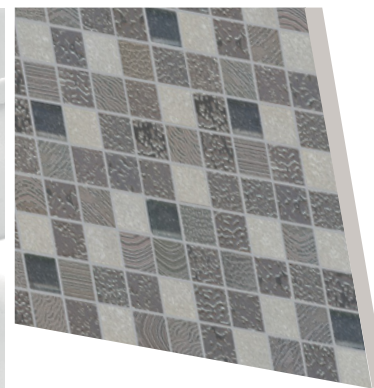


Reaton[®]

mc²

12

VANNAS
ISTABAS



LATVIJAS INTERJERA UN DIZAINA MEISTARU AUTORKOLEKCIJA



LAI VEICINĀTU LATVIJAS INTERJERA DIZAINERU SADARBĪBU AR PASAULES VADOŠAJIEM SANTEHNIKAS UN APDARES MATERIĀLU RAŽOTĀJIEM UN TIRGOTĀJIEM, INTERJERA UN DELIKATEŠU CENTRS mc² 19 LATVIJAS INTERJERISTUS UN DIZAINERUS PULCINĀJA LĪDZDALĪBAI DIZAINA KONKURSĀ PAR LABĀKO VANNAS ISTABAS IEKĀRTOJUMA AUTOREKSPOZĪCIJU. SMELTIES IEDVESMU RADOŠAJAM DARBAM DIZAINERI DEVĀS CEĻOJUMĀ UZ ITĀLIJU UN VĀCIJU, KUR APMEKLĒJA TEUCO, GARDENIA ORCHIDEA, I CONCI, VILLEROY & BOCH, TOTO, BURGBAD, HUPPE, DORNBRACHT, HANSGROHE UN CITUS APDARES MATERIĀLU UN SANTEHNIKAS RAŽOTĀJUS. 12 KONKURSA DARBUS VĒRTĒJA STARPTAUTISKA ŽŪRIJA, TRĪS LABĀKO VANNAS ISTABU AUTORIEM BALVĀ PIEŠĶIROT BRAUCIENU UZ JAPĀNU. 12 VANNAS ISTABU PROJEKTS IR VIENS NO mc² SOĻIEM CEĻĀ UZ ILGTERMIŅA MĒRĶI – KĻŪT PAR VIENU NO LABĀKAJIEM LUKSUSA KLASES LIETU TIRGOTĀJIEM EIROPĀ. KĀ UZŅĒMUMS MĒS NEKAD NESAM BAIDĪJUŠIES RAUDZĪTIES PĀRI LATVIJAS ROBEŽĀM UN STRĀDĀT AR STARPTAUTISKU VĒRIENU. JAU PAŠLAIK SADARBO-

JAMIES AR DIZAINERIEM UN KLIENTIEM EIROPĀ, JO LATVIJĀ IR UN BŪS SALĪDZINOŠI NELIELS LUKSUSA PREČU TIRGUS. ESAM JAU GUVUŠI NEATSVERAMU PIEREDZI, VEIDOJOT LATVIJĀ VADOŠO ARHITEKTU RADĪTO DURVJU AUTORDIZAINA KOLEKCIJU. ŠĪS ZINĀŠANAS IZMANTOJAM TAGAD DAUDZ PLAŠĀKĀ UN VĒRIENĪGĀKĀ PROJEKTĀ – 12 VANNAS ISTABU IEKĀRTOJUMA AUTOREKSPOZĪCIJĀS. VANNAS ISTABA IR DĀRGĀKĀ UN SAREŽĢĪTĀKĀ MĀJOKĻA ZONA, KURU IEKĀRTOJOT NĀKAS PATĒRĒT NE MAZUMS LAIKA UN NAUDAS, TĀPĒC GRIBAM ŠO PROCESU SAVIEM KLIENTIEM PADARĪT PATĪKAMĀKU UN ĒRTĀKU. APMEKLĒJOT 12 IZCILAS UN VIENLAIKUS ATŠĶIRĪGAS LATVIJAS DIZAINERU RADĪTAS VANNAS ISTABU EKSPOZĪCIJAS, MŪSU KLIENTI VARĒS SMELTIES IEDVESMU SAVA MĀJOKĻA IEKĀRTOŠANAI.

BORISS GLUHMANŠ
REATON PREZIDENTS





VĪRIŠKĀS PAŠAPZIŅAS VIRSOTNE. ŠAJĀ MŪSDIENĪGAJĀ UN ELEGANTI ASKĒTISKAJĀ VANNAS ISTABĀ NAV NEKĀ LIEKA. TĀS AUTORAM IR IZDEVIES PANĀKT UNIKĀLU TĒLPAS PLAŠUMA EFEKTU APVIENOJUMĀ AR NEVAINOJAMU FUNKCIONALITĀTI. VIRSMU APDARĒ VĒRIENĪGI IZMANTOTAS GLUDAS, GLANCĒTAS VIRSMAS LIETIŠĶI ATTURĪGĀS KRĀSĀS – PELĒKS AKMENS, BRŪNS KOKS, BALTA KERAMIKA UN SUDRABOTS METĀLS. VĪRIEŠA KOMPLEKTS IR VANNAS ISTABA NOBRIEDUŠĀM VĪRIETIM – PERFEKCIONISTAM, KURŠ VIENMĒR IEGŪST, KO VĒLAS.



Duralight® - novatorisks akrila bāzes kompozītmateriāls, kuru patentējis Teuco. Duralight® formula ir unikāla, tieši tāpat kā tehnoloģijas, kuras Teuco izmanto, lai to radītu. Ideāls materiāls kreatīvai pielietošanai, novatoriskiem dizainiem un darbiem, kas iztur laika pārbaudi gan privātā, gan komerciālā vidē, no viesnīcām līdz veikaliem, no jahtām līdz lidostām....



PĒTERIS TULLS
INTERJERA DIZAINERS

VĪRIEŠA KOMPLEKTS



Teuco Outline Carlo Colombo dizainētās kolekcijas gaismas un kustības saskaņa pilnībā maina vannas istabas stilu, piedāvājot pārsteidzoši jaunu dizainu. Asimetriskās līnijas lieliski parāda skaistumu materiāla neregularitātē un ļauj ieraudzīt dabisku plūstoša ūdens kustību.

Ražotājs:
TEUCO
Kolekcija:
OUTLINE



ABSOLŪTA HARMONIJA, DVĒSELES MIERS UN BEZGALĪGA MĪLESTĪBA. LAKONISKI (AR ZINĀMU ASKĒZI PRĀTĀ) IEKĀRTOTA VANNAS ISTABA, KAS RADĪTA SIEVIETEI UN VĪRIETIM. TĀS DIZAINA IDEJU MĀKSLINIECES SMĒLUŠAS ITĀLIJAS CEĻOJUMA LAIKĀ, KAS LIKA NO JAUNA IERAUDZĪT UN IEMĪLĒT SANTA KATARINA TRAVERTĪNU. ŠĪ AKMEŅA RELAKSĒJOŠAIS SILTUMS CAURSTRĀVO KATRU ŠIS TELPAS DETAĻU. GAIŠIE, MAIGI ZILŅKAULA AKMENS TOŅI UZBUR JUTEKLISKAS SAJŪTAS, PADAROT VANNAS ISTABU PIEMĒROTU GAN MEDITĀCIJAI VIENATNĒ, GAN ARĪ ROMANTISKAS DIVVIENTULĪBAS BAUDĪŠANAI.



Teuco Feel - nekļūdīga personalitāte. Mūsdienīgas skulptūras šarms, materiāla milzīgais potenciāls, savienojumā ar elegantu Giovanna Talocci dizainu rada sajūtu par dabisku akmeni.



Ražotājs:
TEUCO
Kolekcija:
FEEL



AGNES RUDZĪTE
INTERJERA DIZAINERE

TATJANA VLASOVA
FOTOGRĀFE

SILENT ROOM

KLUSĀ ISTABA



Dornbracht Tara – dizaina ikonas mūsdienīga interpretācija. Dizaina, arhitektūras, jaunu pārklājumu un krāsu evolūcija. Elegance, kur ar tīra dizaina valodu ir vēl vairāk uzsvērts perfekums, ģeometrija un simetrija.



JAPĀNA EIROPAS ACĪM. ŠO ATTURĪGI ESTĒTISKO VANNAS ISTABAS DIZAINU IEDVESMOJIS PASAULSLAVENAIS JAPĀŅU RAKSTNIEKS HARUKI MURAKAMI, KURŠ LIELU DZĪVES DAĻU PAVADĪJIS ĀRPUS JAPĀNAS UN RIETUMOS IEGUVIS VĒL LIELĀKU POPULARITĀTI NEKĀ SAVĀ DZIMTENĒ. VIŅA VĀRDĀ NOSAUKTO VANNAS ISTABU RAKSTURO MŪSDIENĪGS STILS, TUMŠI UN DZIĻI PIESĀTINĀTI KRĀSU TOŅI, KĀ ARĪ NETRADICIONĀLA MELNA PARKETA SIENAS APDARE.



Toto Neorest Series/LE

materiālam Luminist piemīt unikālas īpašības, kas pārvērš jūs vannas istabu dziedējošas harmonijas un miera oāzē. Luminist – Toto izstrādāts ekskluzīvs epoksīda sveķu bāzes materiāls, kas ārēji atgādina matētu stiklu, tomēr ir nepārspējami drošs un termoizturīgs.



Ražotājs:

TOTO

Kolekcija:

NEOREST



ZANE TETERE
ARHITEKTE, DIZAINERE

NATĀLIJA JANSONE
MODES MĀKSLINIECE

HARUKI



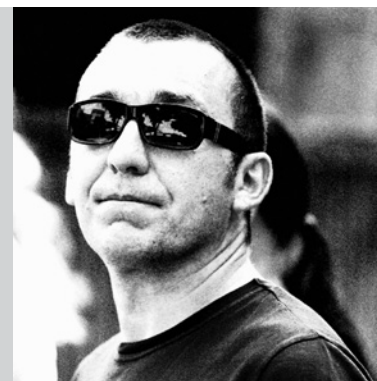
WASHLET tehnoloģija – Toto izstrādāta mazgāšanas sistēma caur speciāli izbīdāmu serdeni, kas ļauj sasniegt absolūti jaunu higiēnas un komforta līmeni. Silts ūdens tīra daudz efektīvāk nekā tualetes papīrs. Ūdens temperatūra un strūkļas stiprums tiek regulētas ar pultī, bet pati serdene katru reizi pirms un pēc lietošanas tiek automātiski attīrīta. Var darboties energo taupības režīmā. Pasaulē visprogresīvākā Clean Technology koncepcija katru tualetes apmeklējumu padara pilnīgi citādu.



ATELPAS BRĪDIS PĒC KAUVAS. ŠI VĪRIŠĶĪGI ROBUSTĀ, PAT NEDAUDZ SPARTISKĀ STILĀ VEIDOTĀ VANNAS ISTABA SEVĪ IEMIESO AUTORA IZPRATNI PAR DZĪVES PATIESAJĀM VĒRTĪBĀM – GARA SPĒKU UN VIENOTĪBU AR DABU. ISTABAS APDARĒ IZMANTOTAS MATĒTAS KOKA UN DABĪGĀ AKMENS VIRSMAS TUMŠOS TOŅOS, IDEĀLI PAPILDINOT VĀCU SANTEHNIKAS RAŽOTĀJA DORNBRACHT RADĪTĀS KOLEKCIJAS SUPERNOVA ŪDENS MAISĪTĀJU NEVAINOJAMI TĪRĀS METĀLISKĀS LĪNIJAS, BET PLAŠĀS SPOGUĻVIRSMAS VEIDO PATIESU HARMONIJU AR JEWELHEX KOLEKCIJAS KERAMIKU.



Toto JEWELHEX kolekcija iedvesmu smēlusies paša dižciltīgākā dārgakmeņa – briljanta skaistumā. Par mūsdienīgu pārticību vannas istabā liecina kolekcijas elementu līdzība ar kristāla šķautnes formām un precīzais dizains



ALEKSANDRS KĪPIAŅI
INTERJERA DIZAINERS

AKIRA



Dornbracht SUPERNOVA – augsta skulpturāla līmeņa jaucējkrāns. Supernova – tā ir jaunas zvaigznes dzimšana spoži uzliesmojot. Tieši šo gaismu atstaro Supernova šķautnes un daudzstūrīnā virsma. Sieger Design dizainētais jaucējkrāns ir arhitektūras atspulgs tieši tāpat, kā arhitektūrā spoguļojas jaucējkrāna tēls. Ar šo individualitāti jūsu vannas istaba nepaliks nepamanīta.



MIERS UN VELDZE ŪDENS APSKĀVIENOS. ŠIS VANNAS ISTABAS DIZAINĀ DOMINĒ SNIEGBALTĀ KRĀSA, KAS SIMBOLIZĒ GARA GAISMU UN MIEŠAS SKAIDRĪBU. ĪPAŠAS NOSKAŅAS RADĪŠANAI AUTORES PAPILDINĀJUŠAS SAVU MEISTARDARBU AR KRĀSAINU GAISMU SPĒLI UN RELAKSĒJOŠU, ATPŪTAI PIEMĒROTU MŪZIKU, UZSKATOT, KA VANNAS ISTABA IR VIETA, KUR ATTĪRĪT NE VIEN ĶERMENI, BET ARĪ DVĒSELI.



Phoenix Design Pura Vida - mūsdienīgs, jo nenoveco : ar saviem noapaļotajiem stūriem un sev raksturīgajiem izliekumiem rada viegluma izjūtu jūsu vannas istabā.



Ražotājs:
DURAVIT
Kolekcija:
PURA VIDA



GALINA MIZGIRJOVA
INTERJERA DIZAINERE

VIKTORIJA JAVKINA
INTERJERA DIZAINERE

RĀMAIS ŪDENS



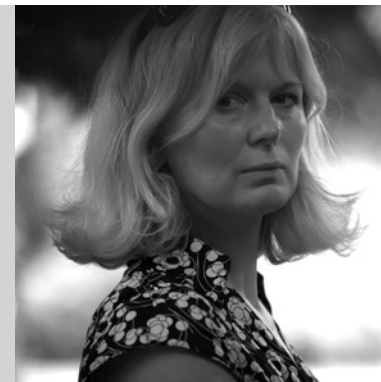
Jo sarežģītāka un attīstītāka kļūst mūsu pasaule, jo vairāk mēs vēlamies pievērsties jaunam, emocionālākam lietu "redzēšanas" veidam. Pura Vida kolekcijā minimālists iegūst jaunu, sievišķīgu pieskārienu. Visas līnijas ir nepārspējami vieglas, radot nepiespiestu sajūtu. Veidota cilvēkiem, kurus neinteresē prestižs, bet mūsdienīgas forma un dzīvesprieks.



DABA IENĀK PILSĒTĀ. ŠĪ VIZUĀLI IZTEIKSMĪGĀ VANNAS ISTABA SASTĀV NO DIVĀM SAVSTARPĒJI KONTRASTĒJOŠĀM DAĻĀM, KURAS ATSPUGUĻO PRETSTATU STARP RĀMO LAUKU DZĪVES PLŪDUMU UN DINAMISKO PILSĒTAS RITMU, ATRODOT PATIESU SKAISTUMU GAN VIENĀ, GAN OTRĀ PASAULĒ. ORGANISKĀ PUSE RADĪTA ATPŪTAI UN MIERAM AR VANNU KĀ CENTRĀLO OBJEKTU, TĀDĒĻ TAJĀ VAIRĀK IZMANTOTI GAIŠI KRĀSU TOŅI. SAVUKĀRT NEDAUDZ TUMŠĀKOS TOŅOS IEZĪMĒTAJĀ URBĀNAJĀ PUSĒ UZSVARS TIEK LIKTS UZ ĀTRUMU UN PRAKTISKUMU, LAI PIELĀGOTOS STEIDZĪGO MŪSDIENU PILSĒTNIĒKU IKDIENAI.



Axor Bouroullec – absolūta kombinēšanas brīvība. Ļaujiet vaļu savām personiskajām vēlmēm. Vairāk par 70 priekšmetiem vannas istabai – sākot no jaucējkrāniem un aksesuāriem līdz par izlietnēm un vannām, kas dod jums iespēju atrast savā individuālā interjera risinājumu. Franču dizaineru Ronan & Erwan Bouroullec devīze „Feel Free To Compose” vislabāk parāda kolekcijas būtību un aicina jūs ņemt daļību savas unikālās vannas istabas izveidē.



KATRINA STIRNA
INTERJERA ARHITEKTE

URBANIC ORGANIC



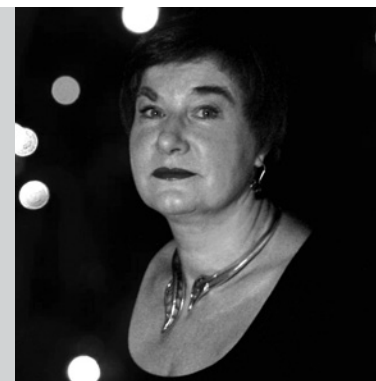
Axor Starck Organic kolekcijas galvenais pamatprincips, no kura tika atvasināts dizains, bija daba. Spēcīga dizaina valoda, izsmalcināts izskats un sajūta. Cik daudz domu satur vannas istabas kolekcija? Un cik daudz sirds? Kā mēs varam dzīvi vannas istabā padarīt nedaudz labāku un kā – uzlabot savas dzīves kvalitāti? Kā mēs varam atdot cieņu dabai un rītdienas pasaulei? Axor Starck Organic līdzsvaro dizainu un tehnoloģijas, ekoloģiju un ekonomiku, sirdi un prātu.



ATPAKAĻ DABĀ. RADOŠI IZMANTOJOT MŪSDIENU TEHNOĻĪJU SNIEGTĀS IESPĒJAS, AUTORE PADARĪJUSI ŠO VANNAS ISTABU PAR MIERA OSTU, KUR DABAS VIRTUĀLAJĀ KLĀTBŪTNĒ VELDZĒTIES NO IKDIENAS KĻĀDAS. VANNAS ISTABAS CENTRĀLAIS OBJEKTS IR STIKLA SIENA AR PASTORĀLU LATVIJAS LAUKU AINAVU – MIRKLI PIRMS VASARAS SAULGRIEŽIEM, KAS, MAINOTIES APGAISMOJUMAM, ĻAUJ PIEDZĪVOT DIENU NO SAULLĒKTA LĪDZ SAULRIETAM UN SADZIRDĒT PUTNUS DZIEDAM...



MY NATURE – pati daba ciemos pie mums. Patieso daba skaistumu ir iespējams parādīt arī ierobežotā vidē. Villeroy&Boch jaunā kolekcija sveic jūs ar atsvaidzinošu vieglumu un filigrāna darba aizraujošajām formām, kam iedvesma rasta ārā, aiz durvīm.



Ražotājs:
VILLEROY&BOCH
Kolekcija:
MY NATURE



DACE ZELTIŅA
INTERJERA DIZAINERE

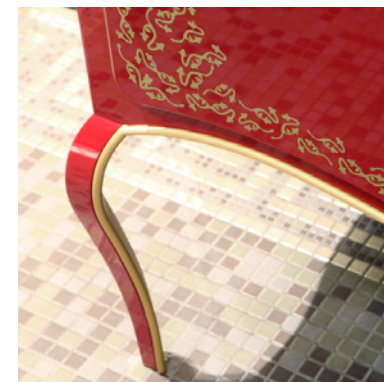
ATPAKAĻ DABĀ



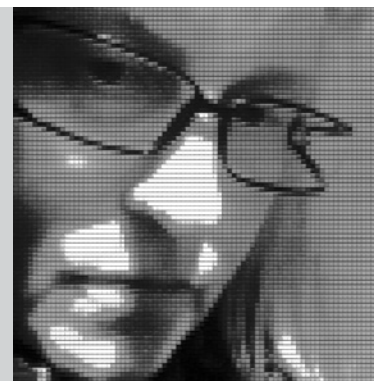
Villeroy Boch My nature – dabas iemiesojums : maigi ziedu toni, dabiski materiāli, savienojumā ar funkcionalitāti un vienkāršību. Tas ienes kantrī stilu mūsdienīgā mājā, dzīvoklī, ēkā. Interjerā parādās vieglums un harmoniska dabiskuma un praktiskuma sintēze.



DZĪVE IR TEĀTRIS! ŠĪ VANNAS ISTABA TAPUSI, IEDVESMOJOTIES NO LEGENDĀRĀS LATVIEŠU FILMAS TEĀTRIS. INTERJERA DIZAINĀ IZMANTOTĀ SULĪGĀ KRĀSU GAMMA, GREZNIE APDARES MATERIĀLI UN PIKANTIE MOTĪVI PIEŠKIR TELPAI TEATRĀLU, EROTISKU RAKSTURU. MĀKSLINIECISKAIS SPOGULIS, TUŠĒTAIS APGAISMOJUMS UN KOŠI SARKANĀ KUMODE RADA ASOCIĀCIJAS AR SKATUVES ZVAIGZNES PERSONĪGO GRIMĒTAVU.



Villeroy & Boch Amadea Royal papildina esošo Amadea. Klasisks stils, saglabājot robežu starp neoromantismu un retroklasiku. Modeļu korpusi veidoti no krāsota anotēta metāla, pārklāti ar 22 karātu zeltu. Fasādes rotā sarkani un zelta rotājumi – arabeskas. Mēbeļu rokturi veidoti no murāno stikla, bet atvilkņu iekšpuse pārklāta ar samtu.



Ražotājs:
VILLEROY&BOCH
Kolekcija:
AMADEA



MARINA KRAVČENKO
INTERJERA DIZAINERE

TEĀTRIS



Dornbracht Square
jaucējkrāns ar ekskluzīviem rokturiem mākslīgo briljantu formā.



VĪZIJA PAR BEZGALĪGU PLAŠUMU. NETRADICIONĀLĀ VANNAS ISTABA IR IEKĀRTOTA IZTEIKTĀ MINIMĀLISMA STILĀ UN APRĪKOTA AR MELNI MATĒTU SANTEHNIKU NO CRONO KOLEKCIJAS. GAIŠIE, DZELTENĪGI BRŪNGANIE APDARES TOŅI RADA MONOLĪTU IESPAIDU UN RAISA NEPĀRPROTAMAS ASOCIĀCIJAS AR NEBEIDZAMU, SAULES APSPĪDĒTU SMILŠU TUKSNESI. TĀ IR KĀ SCENOGRĀFISKA VĪZIJA PAR VIENMĒRĪGO, NEPĀRTRAUKTO LAIKA PLŪDUMU, KAS KĀ SMILTIS RIT CAUR PIRKSTIEM.



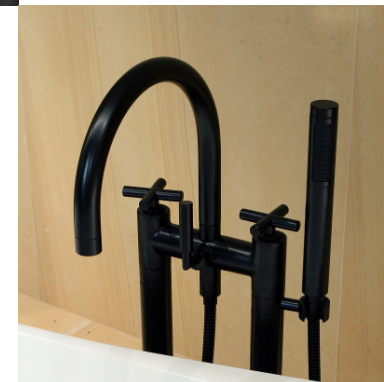
RC40 – istabas koncepcija, ar kuru Burgbad atšķiras no tradicionālās vannas istabu mēbeļu koncepcijas. Tā ir uz nākotni orientēta alternatīva arhitektiem, vannas istabu plānotajiem un mājokļu īpašniekiem. Mēbele kļūst par istabu un istaba – par mēbeli. Tā nav tikai mēbele, tas ir dizains, ne tikai detaļa, bet viss kopums, kas veido izsmalcinātu interjera dizainu.



SANTA MEIKULANE
INTERJERA DIZAINERE

REINIS LIEPIŅŠ
ARHITEKTS

SMILŠU KĀPA



Tara White/Black Edition
Pirmo reizi tiek piedāvāti matēti-balti un matēti- melni jaucējkrānu pārklājumi. Matētā un samtainā Tara – jauns avangards, kas nosakāms ne tikai ar formu, bet arī ar virsmu. Tīras arhitektoniskas krāsas – melnā un baltā, veltītas Bauhaus stilam.



ODA SIEVIŠĶĪBAI. ŠĪ STILIZĒTĀ VANNAS ISTABA – BUDUĀRS AR TIKAI 20. GADSIMTA SĀKUMAM RAKSTURĪGO ROMANTISMU UN IZSMALCINĀTĪBU IR DIZAINERU VĒLTĪJUMS DĪVU LAIKMETAM. TĒLPAS DIZAINA IEDVESMAS AVOTS IR VIENA NO VISU LAIKU IZCILĀKAJĀM AKTRISĒM MARLĒNA DĪTRIHA, PAR KURU REŽISORS DŽOZEFS FON ŠTEINBERGS TEICIS: „LĪDZ ŠIM MAN NEKAD NAV GADĪJIES SASAPT TIK SKAISTU SIEVIETI.”



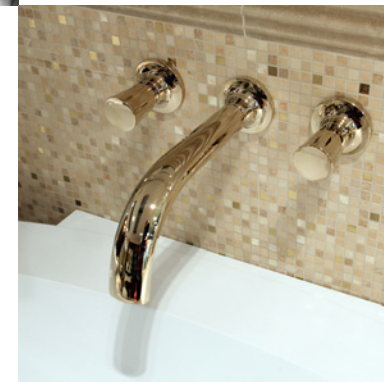
Diva – uzkuriniet savu iztēli ar vannas istabas mēbeļu kolekciju, kas piesaista uzmanību. Absolūti jutekliska, perfekti saskaņīga un pievilcīgi bagātīga kontrastos. Mākslinieciski dizainēta, lai katra saskare ar to ir notikums. Ideālu formu funkcionalitātes un tīras mākslas mijiedarbība.



AIJA VITOVSKA
INTERJERA DIZAINERE

IVETA JUHŅĒVIČA
INTERJERA DIZAINERE

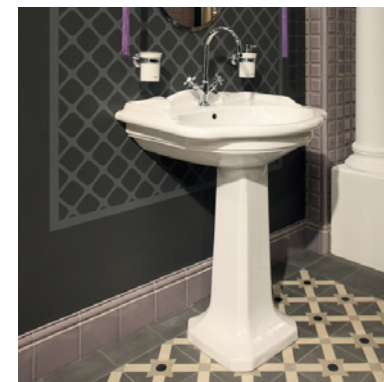
DĪVA



Dornbracht LaFleur – Stilīgs un elegants. Emocionāli pārliecināts. Ar saviem dabas iedvesmoto ziedu elementiem dod burvīgu romantikas pieskārienu jūsu emociju gammā.



DZĪVE IR SVĒTKI. ŠĪ VILLĀM RAKSTURĪGĀ STILĀ VEIDOTĀ VANNAS ISTABA IR KĀ SAPNIS PAR BRĪVDIENĀM, KAS NEKAD NEBEIDZAS. TAJĀ NAV NEKĀ IKDIENIŠKA UN IERASTA. KOLONNU UN SPOGUĻU IESKAUTĀ DEKORATĪVĀ VANNA IR TRONIS SIEVIŠĶĪBAI, BET RAKSTAINĀ FLĪŽU GRĪDA IR KĀ ZIEDU PAKLĀJS, KAS RADĪTS MAIGAJIEM SIEVIETES PĒDU PIESKĀRIENIEM...



Ceramica Globo – Paestum ir elegances koncepts ar absolūtu šiku, pamatojies pagātnē ar klasiskiem motīviem, tomēr ejošs pāri laikiem caur izjūtām uz nākotni. Savu programmu definē kā vannas istabas stils, kurā dominē šarms un gadu gadiem krāta stilu saskaņa. Bagātīgi materiāli, izsmalcinātas līnijas, kas piepilda telpu ar ekskluzīvu atmosfēru.



LARISA
POMEŠČIKOVA
INTERJERA DIZAINERE

ANNA
DJANČENKO
INTERJERA DIZAINERE

ROMAS BRĪVDIENAS



Axor – Montreux – stilīga kolekcija, kas atgriez mūs atpakaļ XX gs. sākumā. Dominē Belle Epoque gars ar saviem romantiskajiem kūrortiem. Vienlaicīgi ir gan nodeva burvīgam kūrortam Ženēvas ezera krastā, gan arī moderna kolekcija un harmoniski iekļaujas gan tradicionālā, gan mūsdienīgā interjerā.



BRITU DŽENTELMENIS. ŠĪS VANNAS ISTABAS DIZAINS IR TIKPAT NEVAINOJAMS KĀ PATS SLAVENĀIS AĢENTS 007, KURAM SAVU DŽĪVĪBU UZTIC PAT KARALIENE. APBRĪNOJAMA Telpas simetrija un neapstrīdama apdares materiālu izvēles loģika padara šo vannas istabu par ikviena sevis cienoša vīrieša mērķi. Un kura gan sieviete spētu pretoties šādam vīrietim?



Imperial Bathrooms – Radcliffe klasiskā kolekcija, ar savām stūrainajām formām nodrošina stilīgu akcentu jūsu vannas istabā. Tiem, kas tiecās pēc kvalitātes un individualitātes. Pārstāv Britu amatnieku augstākos sasniegumus.



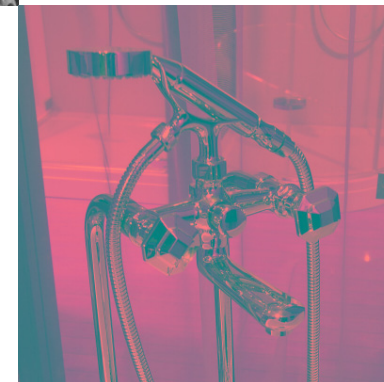
Ražotājs:
IMPERIAL BATHROOMS
Kolekcija:
RADCLIFFE



ALLA AMUSINA
INTERJERA DIZAINERE

JEVGENIJS ZEFIROVS
INTERJERA UN MĒBEĻU
DIZAINERS

AGENT 007
AĢENTS 007



Imperial Bathrooms - Niveau
ar unikālu būtību, pateicoties Art Deco iedvesmai. Astonstūru rokturi, kas perfekti saskaņojās ar krāna stūrainajām formām. Ekselences garantija.

TOTO

DURAVIT
LEBEN IM BAD

AXOR®
hansgrohe

Villeroy & Boch
1748

burgbad

VOLEVATCH

DORN
BRACHT

KEUCO

HÜPPE

Margaroli
1949

GLOBO

zehnder

Cristal et Bronze
PARIS

JADO

Nicolazzi

Herbeau
L'Art du Sanitaire depuis 1857

HOESCH

TB
Made in England

IBB
INDUSTRIE BONOMI

KERASAN

zierath

■ GEBERIT

recor
bathrooms

VASCO®
HEATINGCONCEPTS

thermic
DESIGNER RADIATORS



DECOR WALTHER

Salgar

Ritmonio
RUBINETTERIE

CORDIVARI®

ZUCCHETTI.

FANTINI
RUBINETTI

HATRIA



SPRINZ
LEBEN MIT GLAS

iS Ideal
STANDARD

SAMUEL HEATH
since 1820

IMPERIAL

KNIEF

teuco

AN·TRAX IT